

気になりませんか？そのものわすれ…

認知症相談

お困りの方は、オレンジチームが
サポートします。

できることから
始めましょう！



あべのオレンジチーム

☎6628-1300

月～土(日・祝・年末年始は除く) 午前9時～午後5時

阿倍野区社会福祉協議会内

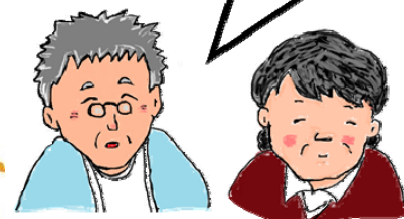
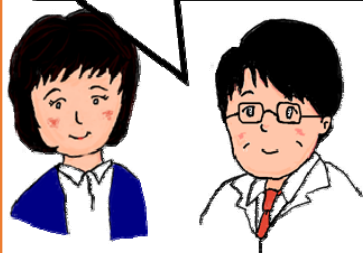
(大阪市阿倍野区帝塚山1-3-8)

認知症は
早期発見・早期診断が
大切です。

若年性の方
も対象です。

一人で悩まず、
相談しましょう。

気軽に、相談して
良かった。



※ この事業は、大阪市の認知症初期集中支援事業を阿倍野区社会福祉協議会が受託し、実施しているものです。