

阿倍野区
老人福祉センター だより



令和2年 9月号

〒545-0021 大阪市阿倍野区阪南町 5-12-26

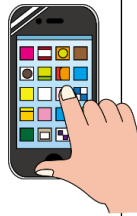
発行：阿倍野区老人福祉センター
電話 6623-8052 FAX6623-2876

○ ○ ○ ○ お知らせ ○ ○ ○ ○

新型コロナウイルス感染症拡大防止のため、掲載しておりますイベント等につきましても今後の状況により中止や変更になることもあります。皆様には大変ご迷惑をおかけいたしますが、ご理解、ご了承の程よろしくお願い申し上げます。

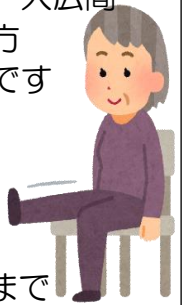
教養講座① **シンプルスマホ** 体験教室

日時：10月29日（木）
午後1時30分～
場所：老人福祉センター 2階 大広間
対象：市内在住の60歳以上の方で今までにスマートフォンを使ったことのない方
定員：16名（抽選）
内容：スマートフォンの簡単な操作
講師：ソフトバンク株式会社
スマートフォンアドバイザー
申込：10月15日（木）午後5時まで
抽選日：10月16日（金）午前中



かんたん体操

日時：10月15日（木）
午後1時30分～3時
場所：老人福祉センター 2階 大広間
対象：市内在住の60歳以上の方
内容：椅子に座ってできる体操です
講師：明石典子さん
定員：20名（抽選）
参加費：100円
持ち物：動きやすい服装・水分
申込：10月1日（木）午後5時まで
抽選日：10月2日（金）午前中
※参加費は事前入金（10月13日（火））までとなります。



お楽しみ落語会

日時：10月14日（水）
午後1時30分～3時
場所：老人福祉センター 2階 大広間
対象：市内在住の60歳以上の方
定員：20名（抽選）
内容：素人寄席 天満天神の会
申込：9月30日（水）午後5時まで
抽選日：10月1日（木）午前中



オレンジカフェ ほのぼのあいちゃん

日時：9月29日（火）午後1時30分～3時
場所：老人福祉センター 1階 会議室
対象：・市内在住の認知症の方とその家族（家族の方のみの参加もできます。）
・認知症についてお知りになりたい方
・認知症サポーター等ボランティアで参加していただける方
費用：未定・当館は現在、飲食禁止です。（区内無料送迎あり）



※申込は開館日の午前10時～午後5時の間に電話またはセンター窓口にて受付します。
※抽選結果は当選者のみセンターから連絡します。

※事業の申込は全て本人からにさせていただきますので、ご了承ください。

	月	火	水	木	金	土
午前 午後		1日 生花1・2組	2日 俳画1組	3日 健康体操2組 百歳体操	4日 てらこやA	5日 詩吟 かみかみ体操
		カラオケ	健康体操1組 手工芸	ワカバ会	てらこやB	ヨガ
午前 午後	7日 百歳体操 書道1組	8日 *茶道1組* 俳句 *コーラス*	9日 健康セミナー フラワーアレンジメント	10日 百歳体操 太極拳1組 ウクレレ	11日 紙画 *フラダンス* *オカリナ*	12日 ゆったりエアロ かみかみ体操
	14日 *歌体操1組* 百歳体操 *歌体操2組*	15日 *カラオケ*	16日 俳画2組 健康体操1組 手工芸	17日 健康体操2組 百歳体操 ワカバ会	18日 てらこやA *舞踊*	19日 詩吟 かみかみ体操 ヨガ
午前 午後	休館日	休館日	23日	24日 活脳レクリエーション 百歳体操 活脳レクリエーション ウクレレ	25日 *フラダンス* *オカリナ*	26日 ゆったりエアロ かみかみ体操 書道2組
				28日 *茶道2組* 百歳体操 太極拳2組	29日 *コーラス* ほのほのあいちゃん	30日 お誕生会

8月の事業風景より



8/12 お楽しみ落語

★ ★ お 願 い ★ ★

- センターに来られる際は、ご自宅で検温し、平熱を確認したうえでお越しください。
- マスクは必ず着用してください。
- 水分補給の飲み物は各自ご持参ください。



	月	火	水	木	金	土
午前 午後				1日 健康体操2組 百歳体操	2日 てらこやA	3日 詩吟 かみかみ体操
				ワカバ会	てらこやB	ヨガ
午前 午後	5日 百歳体操 書道1組	6日 生花1・2組 俳句 *カラオケ*	7日 俳画1組 健康体操1組 手工芸	8日 百歳体操 太極拳1組 ウクレレ	9日 紙画 *フラダンス* *オカリナ*	10日 ゆったりエアロ かみかみ体操
	12日 *歌体操1組* 百歳体操	13日 *茶道1組* *コーラス*	14日 フラワーアレンジメント お楽しみ落語会	15日 健康体操2組 百歳体操 かんたん体操 ワカバ会	16日 てらこやA *舞踊*	17日 詩吟 かみかみ体操 ヨガ
午前 午後	19日 百歳体操	20日 *カラオケ*	21日 俳画2組 健康体操1組 手工芸	22日 百歳体操 ウクレレ	23日 *フラダンス* *オカリナ*	24日 ゆったりエアロ かみかみ体操 書道2組
	26日 *茶道2組* 百歳体操	27日 *コーラス* ほのぼのあいちゃん	28日 生花1・2組	29日 百歳体操	30日	31日 かみかみ体操
午後	太極拳2組			シンプルスマホ体験教室		

老人クラブコーナー

新型コロナウイルスによる 新しい生活様式を踏まえた 「お買い物エチケット」のご協力を！

- ◆お店に出かけるときには
マスクを着用し、すいている時間帯に少人数で。
買い物メモで購入計画を立て、滞在時間を短く。
- ◆店内でのお買い物中は
手指を消毒し、人との距離を守り、会話を少なく。
購入しない商品は触らないようにしましょう。
- ◆会計の際には
レジ待ちの列は間隔をあけましょう。
- ◆お店で品薄や欠品、点数制限販売に出会ったら
困ったときは、一呼吸おいて、理由を丁寧に伝え、
従業員さんの説明を聞くことを心がけましょう。

阿倍野区老人クラブ連合会 今後の予定

- ※新型コロナウイルスの影響により
中止・延期になる場合があります
- 9月13日(日)
ちょこっとウォーキング 長池連合
- 9月20日(日)を中心に
全国一斉 社会奉仕の日 清掃活動
- 10月15日(木)
第7回 阿倍野区老連老人クラブ大会
※永年勤続役員表彰式のみ実施
- 10月24日(土)
ちょこっとウォーキング
阿倍野連合&清明丘連合

サークルのご案内

✿サークルに参加希望の方は事前申込のうえ見学してください。✿

令和2年8月現在

サークル名	日 時			募集状況	費 用	準備品（持ち物）
書 道 (毛筆)	1組	第1 (月)	13:30~15:30	○	1ヵ月600円 (手本代込)	大筆・小筆・下敷・墨汁または 墨・硯・半紙・文鎮
	2組	第4 (土)	13:30~15:30	○		
生 花	1組	第1 (火)	10:00~11:00	○	月1,100円 ※集金についてはサークル にご確認ください。	花袋・花ばさみ
	2組	第1 (火)	11:00~12:00	○		
俳 画	1組	第1 (水)	10:00~12:00	○	6ヵ月3,300円	筆・硯・墨・顔彩・下敷 水入れ・布巾・小皿・文鎮
	2組	第3 (水)	10:00~12:00	○		
茶 道 (表千家)	1組	第2 (火)	10:00~12:30	*	3ヵ月2,100円	服紗・扇子・懐紙・黒もじ・白 靴下
	2組	第4 (月)	10:00~12:30	*		
太極拳初心者	1組	第2 (木)	13:30~15:30	●	6ヵ月3,000円	運動のできる服装・タオル・飲 物
太極拳	2組	第4 (月)	13:30~15:30	●	6ヵ月3,000円	
歌体操	1組	第2 (月)	10:30~12:00	*	6ヵ月1,000円	運動のできる服装・タオル・飲 物
	2組	第2 (月)	13:30~15:00	*		
おとなのてらこや (脳のトレーニング)	A	第1・3(金)	10:00~11:30	●	1ヵ月800円	筆記用具
	B	第1 (金)	13:30~15:00	●	6ヵ月2,400円	
健康体操	1組	第1・3(水)	13:30~15:00	●	3ヵ月3,000円	運動のできる服装
	2組	第1・3(木)	10:00~11:30	○		運動のできる服装
俳 句	—	第2 (火)	10:00~12:00	○	6ヵ月2,000円	筆記用具
フラワー アレンジメント	—	第2 (水)	13:30~15:00	○	3ヵ月4,800円	花ばさみ・スーパーのビニール 袋・雑巾
紙 画	—	第2 (金)	10:00~12:00	○	月1,000円	はさみ・鉛筆
舞 踊	—	第3 (金)	13:30~15:30	*	月500円	
詩 吟	—	第1・3(土)	10:00~12:00	○	月500円 (コピー代別)	筆記用具
カラオケ	—	第1・3(火)	13:30~15:30	*	6ヵ月2,000円 ※ただし入会時に1,000円(機材使用料等として)	
コーラス(ピッコロ)	—	第2・4(火)	13:30~15:00	*	3ヵ月3,000円 (コピー代含む)	
フラダンス	—	第2・4(金)	13:30~15:30	*	3ヵ月3,000円	運動のできる服装
手工芸	—	第1・3(水)	13:30~15:30	○	2ヵ月1,000円	
ゆったりエアロ	—	第2・4(土)	10:00~11:30	○	3ヵ月3,000円	運動のできる服装・タオル・飲 物
オカリナ	—	第2・4(金)	13:30~14:30	*	4ヵ月2,000円	
オカリナ初級	—	第2・4(金)	14:30~15:30	*	4ヵ月2,000円	
ウクレレ	—	第2・4(木)	13:30~15:00	○	3ヵ月3,000円	
ワカバ会	—	第1・3(木)	13:30~15:30	○	1ヵ月400円	
ヨガ	—	第1・3(土)	15:00~16:15	○	3ヵ月3,000円	ヨガマットかバスタオル

○は見学後、入会できます ●は満員のため、順番待ちです *はコロナウイルス感染拡大予防対策のため、現在休止中です
※囲碁・将棋は毎日、午前10時~午後5時まで利用できます。センター事業等により、利用できないことがあります。

【老人福祉センターご案内】 老人福祉センターはおおむね60歳以上の市民の方にご利用いただけます。初めて利用される方は、利用証をお作りしますので、住所・生年月日を確認できるもの(保険証等)をお持ちください。ご来館の際には、利用証を必ずご持参ください。

○利用時間：午前10時~午後5時

○利用料：無料(但し、行事等要実費)

○休館日：日曜日・祝祭日

年未年始(12月29日~1月3日)

＜アクセス＞

地下鉄 西田辺駅①・③号出口より北西へ徒歩約5分
シティバス 阪南町5丁目バス停より北へ徒歩約5分