

あべの ボランティア活動センター だより

阿倍野区社会福祉協議会での印刷機使用について

阿倍野区社会福祉協議会で印刷機を使用されているボランティアグループ様にお知らせです。

2階のボランティア活動センターの印刷機が契約終了に伴い、今後数ヶ月の内に使用することができなくなります。

2階の印刷機が使用できなくなった後は、1階の多目的室にある印刷機の使用をお願いいたします。

ただし、多目的室が事業等で使用されている場合、印刷機の使用ができませんので、印刷を希望される場合は、事前に多目的室が空いているかどうか電話や窓口にて確認をお願いいたします。

9月はアルツハイマー月間です

～アルツハイマー月間とは？～

国際アルツハイマー病協会（ADI）が認知症への理解をすすめ、本人や家族への施策の充実を目的に、9月21日を世界アルツハイマーデーに制定しました。

また、9月を世界アルツハイマー月間として世界各国で啓発活動が行われています。

阿倍野区では、一人でも多くの方に認知症について関心を持っていただけるよう、ロバ隊長のモビールを建物入口などに吊るしています。

あべのオレンジチーム・阿倍野区キャラバン・メイト連絡会
認知症強化型地域包括支援センター（阿倍野区地域包括支援センター）
阿倍野区社会福祉協議会



申込み・問合せ

あべのボランティア活動センター 担当：坂井

住所 〒545-0037

阿倍野区帝塚山1-3-8（阿倍野区社会福祉協議会内）

TEL 06-6628-3434

FAX 06-6628-9393

あべのつながりフェスタ ボランティア大募集！！

今年もあべのつながりフェスタが開催されます！

昨年はボランティアの皆様には多大なるご支援ご協力をいただき、誠にありがとうございました。

今年も阿倍野区役所を中心に各福祉施設でも様々なイベントが企画されています。開催にあたり、たくさんのボランティアさんにご協力いただければと思っておりますので、ご都合のよろしい方はぜひご協力をお願いいたします。

日時：平成30年10月27日（土）

※時間は活動先によって異なります。ご希望の時間によって活動先を調整させていただきますので、お気軽にお申し付けください。

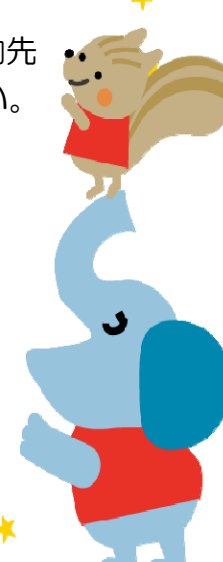
場所：阿倍野区役所

阿倍野区内の福祉施設

内容：自転車整理、各ブースのお手伝いなど（阿倍野区役所）

施設開放にかかる行事のお手伝いなど（阿倍野区内の福祉施設）

問合せ：あべのボランティア活動センター



ボランティア募集

問合せ
あべのボランティア活動センター（坂井）
TEL 06-6628-3434
FAX 06-6628-9393

NEW

あべのつながりフェスタ

区社協ブースでのお手伝い

今年もあべのつながりフェスタが開催され、阿倍野区役所を中心に各福祉施設でも様々なイベントが企画されています。

阿倍野区社会福祉協議会でも喫茶等のイベントを企画していますので、ぜひお手伝いをお願いします！

1日だけのお手伝いなので、ボランティア活動が初めての方も大歓迎！

お気軽にお問い合わせください。

日時：10月27日（土）

※時間は調整中です

場所：阿倍野区社会福祉協議会

内容：受付、飲み物の提供など

※詳細はあべのボランティア活動センターまでお問い合わせください



NEW

金塚ミニマーケットでのお手伝い

人手不足により、会場設営などに困っています。一緒に会場設営をしてくださる方、大募集です！見学も受け付けておりますので、お気軽にご連絡ください。

日時：毎月第2水曜日

9:00~10:00

場所：あべのマルシェ中央広場

内容：机や椅子の運び出し・テント張りなど

※詳細は同封のチラシをご覧ください。

サロン活動でのボランティア

「6丁目サロン」

ボランティアグループ「やすらぎのまちづくり」が運営しているサロンです。

一緒に楽しくサロン活動をしてみませんか？

日時：毎月第1・第3木曜日

13:00~15:30

場所：いちごいちえ

（阪南町6-1-15）

内容：お茶やコーヒーの提供など

リハビリのお手伝い

日時：随時

ご都合の良い時に1時間15分程度

場所：美章園2丁目

（近鉄線河堀口駅すぐの個人宅）

内容：リズムカルに身体を動かすようなリハビリのお手伝い

高齢者施設での将棋ボランティア

将棋が好きな高齢の方がお相手を探しています。一緒に将棋を楽しんでくださる方、ご連絡ください。

日時：要相談

場所：阪南地域のグループホーム

お知らせ

★ボランティアの募集や行事のご案内を掲載しませんか？
このお便りを通してたくさんの方にお知らせできます。

移送ボランティア養成講座

移送ボランティアとは、地域の公共交通機関やタクシーの利用が困難な高齢者、障がい者の方に車の運転のボランティアを行うことで、外出の支援をする活動です。

移送ボランティア養成講座を受講して、あなたの運転技術を地域でいかしてみませんか？

【日時】平成30年9月11日（火）13時~17時

【場所】阿倍野区社会福祉協議会

【内容】座学・実技講習など

【参加費】無料

【申込み】詳細は同封のチラシをご覧ください



サロン講座の開催

近所の方や知人と一緒に集まることができる「サロン」づくりが全国各地で広がってきています。サロンを開いてみたい方、サロン活動にご興味のある方、ボランティアとしてお手伝いしてみたい方など、「サロン」活動について学んでみませんか？

【日時】平成30年11月6日（火）

11月13日（火）13:00~16:00 全2日間

【場所】阿倍野区社会福祉協議会

【講師】竹村 安子 氏（元大阪市立大学講師） ※1日目のみ

柳 晴美 氏（一般社団法人わいわい 代表理事）

長福 洋子 氏（NPO法人エフ・エー 理事）

【参加費】無料

【定員】30名（先着順）

【申込み】お電話もしくは同封のチラシ裏に記入の上、FAXでご連絡ください。

